

## CENTRES COMMUNAUTAIRES

Corporation de développement communautaire (CDC) Pierre-De Saurel  
[toietta.communautaire.org](http://toietta.communautaire.org) 450 746-7871

Carrefour communautaire l'Arc-en-Ciel de Saint-Ours 450 785-2875

Carrefour communautaire de Saint-Roch-de-Richelieu 450 785-3515

## EMPLOI-RÉINSERTION



Carrefour jeunesse-emploi (CJE) Pierre-De Saurel  
[cje-pierredesaurel.com](http://cje-pierredesaurel.com) 450 743-1441

L'Orienthèque [orientheque.ca](http://orientheque.ca) 450 730-0181

Recyclo-Centre 450 746-4559

Centre local d'emploi [mess.gouv.qc.ca](http://mess.gouv.qc.ca) 450 742-5941

## ÉDUCATION ET ORIENTATION

L'Ardoise groupe populaire en alphabétisation 450 780-1016

Commission scolaire de Sorel-Tracy - Programme Passe-Partout [cs-soreltracy.qc.ca](http://cs-soreltracy.qc.ca) 450 746-3990

Carrefour jeunesse-emploi (CJE) Pierre-De Saurel [cje-pierredesaurel.com](http://cje-pierredesaurel.com) 450 743-1441

Centre de formation professionnelle et d'éducation des adultes Sorel-Tracy [formationsorel-tracy.qc.ca](http://formationsorel-tracy.qc.ca) 450 743-1285 poste, 206

Cégep de Sorel-Tracy [cegepst.qc.ca](http://cegepst.qc.ca) 450 742-6651

L'Orienthèque [orientheque.ca](http://orientheque.ca) 450 730-0181



## ALIMENTATION \*DÉPANNAGE



Centre d'action bénévole du Bas-Richelieu inc.\* [cab-basrichelieu.org](http://cab-basrichelieu.org) 450 743-4310

Groupe d'entraide de Sorel-Tracy (GEST)\* 450 746-5611

La Porte du Passant 450 743-4803

Carrefour communautaire Saint-Roch-de-Richelieu 450 785-3515

Ateliers Je suis capable 450 855-3533

Marché urbain Pierre-De Saurel [marcheurbainpds.com](http://marcheurbainpds.com) 450 566-1642

Marché du Vieux Saurel [marcheduvieuxsaurel.com](http://marcheduvieuxsaurel.com) 450 551-2991

## URGENCE

Urgence (police-incendie-ambulance) 911

Info-Santé/Info-Social 811

Centre antipoison du Québec 1 800 463-5060

## FAMILLES-PARENTS SOUTIEN-SERVICES POSTNATALS

Carrefour naissance-famille et locaux aux familles [carrefournaissancefamille.com](http://carrefournaissancefamille.com) 450 743-0359

Centre de la protection de l'enfance et de la jeunesse de la Montérégie \*signalement 450 743-1201 1 800 361-5310

CLSC Gaston-Bélanger [sante.gouv.qc.ca](http://sante.gouv.qc.ca) 450 746-4545

Centre Montérégie de réadaptation (CMR) [santemonteregie.qc.ca](http://santemonteregie.qc.ca) 450 742-6515

Centre de Réadaptation en Déficience intellectuelle (CRDI) [crditedme.ca](http://crditedme.ca) 450 743-1213

PANDA Les Deux-Rives [associationpanda.qc.ca](http://associationpanda.qc.ca) 450 587-2667

Halte Soleil (maison de répit famille déficience intellectuelle et physique) 450 742-4959

L'Orienthèque [orientheque.ca](http://orientheque.ca) 450 730-0181

## CENTRES DE LA PETITE ENFANCE ET HALTES-GARDERIES



Halte-garderie communautaire Carrefour naissance-famille [carrefournaissancefamille.com](http://carrefournaissancefamille.com) 450 743-0359

Halte-garderie Carrefour communautaire Saint-Roch-de-Richelieu [saintrochderichelieu.qc.ca](http://saintrochderichelieu.qc.ca) 450 785-3515

CPE Danahé 450 746-2999

CPE des Marguerites 450 742-2574

CPE La Marelle 450 746-0842

CPE La Petite Marine 450 743-2552

Les Moussaillons (prématernelle privée) [lesmoussaillons.ca](http://lesmoussaillons.ca) 450 742-7504

La Place 0-5 ans Guichet unique d'accès aux places en service de garde [laplace0-5.com](http://laplace0-5.com) 1 844 270-5055

## DROITS

ACEF Montérégie-Est (Sorel) 450 908-0929

Action logement Pierre-De Saurel 450 881-1910

Aide juridique (Sorel-Tracy) 450 742-0448

Collectif de défense des droits de la Montérégie (santé mentale) 450 746-7308

Justice alternative Pierre-De-Saurel-Médiation citoyenne 450 746-0954

Régie du logement 1 800 683-2245

Regroupement des assistés sociaux du Bas-Richelieu 450 743-4804

## LOGEMENT



Office municipal d'habitation (OMH) Pierre-De Saurel 450 743-0033

Groupe de ressources techniques en habitation de la région de Sorel 450 742-0183

Habitations Saint-Maxime 450 742-0183

Complexe Soleil inc. 450 742-4021

## CULTURE ET LOISIR



Azimet Diffusion [azimetdiffusion.com](http://azimetdiffusion.com) 450 780-1118

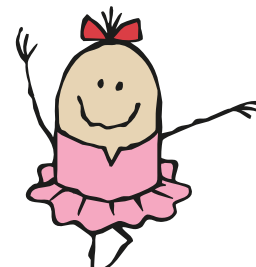
Biophare [biophare.com](http://biophare.com) 450 780-5740

Office du tourisme de la région de Sorel-Tracy [tourismeregionsoreltracy.com](http://tourismeregionsoreltracy.com) 450 746-9441

Piscine Laurier-R.-Ménard [ville.sorel-tracy.qc.ca](http://ville.sorel-tracy.qc.ca) 450 780-5600 poste, 4460

Maison de la musique de Sorel-Tracy [maisondelamusique.org](http://maisondelamusique.org) 450 855-3886

Bibliothèques de Sorel-Tracy [bibliotheque.ville.sorel-tracy.qc.ca](http://bibliotheque.ville.sorel-tracy.qc.ca) 450 780-5600 poste, 4753



## ÉCOUTE ET CENTRES D'AIDE ET DE CRISE

(SUITE)

La Traversée - Centre de crise –  
Centre de prévention du suicide  
Pierre-De Saurel **450 746-0400**

Maison La Source  
(hébergement pour  
femmes en difficulté) **450 743-2821**

Service d'intervention  
de crise  
centredecrise.ca **450 746-0303**  
**1 866 277-3553**

LigneParents  
ligneparents.com **1 800 361-5085**

SOS violence conjugale  
sosviolenceconjugale.ca **1 800 363-9010**

SOS grossesse  
sosgrossesse.ca **1 877 662-9666**

CAVAC (centre d'aide aux  
victimes d'actes criminels)  
cavac.qc.ca **450 742-8033**  
**1 866 532-2822**

Alloprof  
alloprof.qc.ca **1 855 527-1277**

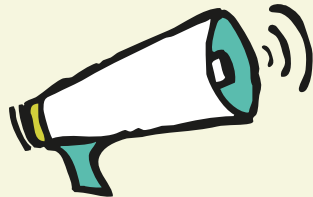
Jeunesse, J'écoute  
jeunessejeecoute.ca **1 800 668-6868**

Tel-jeunes  
teljeunes.com **1 800 263-2266**

## AIDE AUX HOMMES

Maison Le Passeur  
maisonlepasseur.com **450 743-8403**

Carrefour naissance-famille  
carrefournaissancefamille.com **450 743-0359**



## SITES DE RÉFÉRENCES ET APPLICATIONS MOBILES

[missionreduction.com/alertes-collectes](http://missionreduction.com/alertes-collectes)

[pierredesaurelensante.com](http://pierredesaurelensante.com)

[mrcpierredesaurel.com](http://mrcpierredesaurel.com)

[toiettacommunaute.org](http://toiettacommunaute.org)

[santeme.quebec](http://santeme.quebec)

[telaide.org](http://telaide.org)



## TRANSPORT

Centre d'action bénévole  
du Bas-Richelieu inc.  
cab-basrichelieu.org **450 743-4310**

Taxibus  
rtm.quebec **450 743-3336**  
poste, 2

CIT Sorel-Varenes  
rtm.quebec **450 743-4411**

Service de transport adapté et  
collectif régional (STACR)  
de la MRC de Pierre-De Saurel  
mrcpierredesaurel.com **450 746-7827**

## SANTÉ



Le Vaisseau d'Or (santé mentale-  
soutien aux familles) **450 743-2300**

Centre de transition Perceval inc  
(adultes-troubles de  
santé mentale) **450 746-1860**

Santé Mentale Québec  
Pierre-De Saurel L'Astuce  
(atelier-prévention-promotion)  
smqpierredesaurel.org **450 746-1497**

Guide d'accès à un médecin de famille  
gamf.gouv.qc.ca

CISSS de la Montérégie-Est  
CLSC Gaston-Bélanger  
(clinique de jour) **450 746-4545**

Centre hospitalier  
Hôtel-Dieu de Sorel **450 746-6000**



## DROGUE-JEUX

Centre de réadaptation  
Le Virage  
levirage.qc.ca **450 746-1226**

Maison la Margelle  
maisonlamargelle.com **450 746-2788**

Drogue : aide et référence  
drogue-aiderreference.qc.ca **1 800 265-2626**

Jeu : aide et référence  
jeu-aiderreference.qc.ca **1 800 461-0140**

## SÉCURITÉ



Vérification de sièges d'auto :  
siegedauto.qc.ca

• CLSC Gaston-Bélanger **450 746-4545**

• Carrefour naissance-famille  
carrefournaissancefamille.com **450 743-0359**

• Sûreté du Québec de la MRC  
de Pierre-De Saurel **450 743-7947**

Service de protection et  
d'intervention d'urgence  
de Sorel-Tracy **450 780-5600**  
poste, 5200

## VÊTEMENTS-MEUBLES

Recyclo-Centre inc. **450 746-4559**

Comptoir familial de Sorel **450 743-3846**

Les Chevaliers de Colomb  
Sorel-Tracy **450 743-5308**

Club Lions Saint-Joseph-  
de-Sorel (lunettes) M.Méthot **450 855-1498**

### BAZARS

• Sainte-Anne-de-Sorel **450 743-7909**

• Enfant Jésus (secteur Tracy) **450 743-2091**

• La friperie du Bon Dieu  
(Saint-Roch-  
de-Richelieu) **450 785-2214**

• Trésors de Taquine  
Carrefour naissance-famille  
(printemps et automne) **450 743-0359**



## MINIBOTTIN

Ressources  
0-5 ans & familles



Table  
intersectorielle  
enfance • famille • Pierre-De Saurel

